

ACO SlotDrain - kanały szczelinowe



Schemat systemu			74
Szerokość w świetle			74
Główne elementy systemu			74
Zalety systemu			74
TYPOWE ZASTOSOWANIA			75
Instrukcje zabudowy i realizacje			76
Karty katalogowe			78
	Szerokość w świetle	Maksymalna klasa obciążenia	
SYMETRYCZNE G 100	100	C 250	78
ASYMETRYCZNE V 100	100	D 400	80
ASYMETRYCZNE V 150	150	D 400	80

PLACE REPREZENTACYJNE
CIĄGI KOMUNIKACYJNE

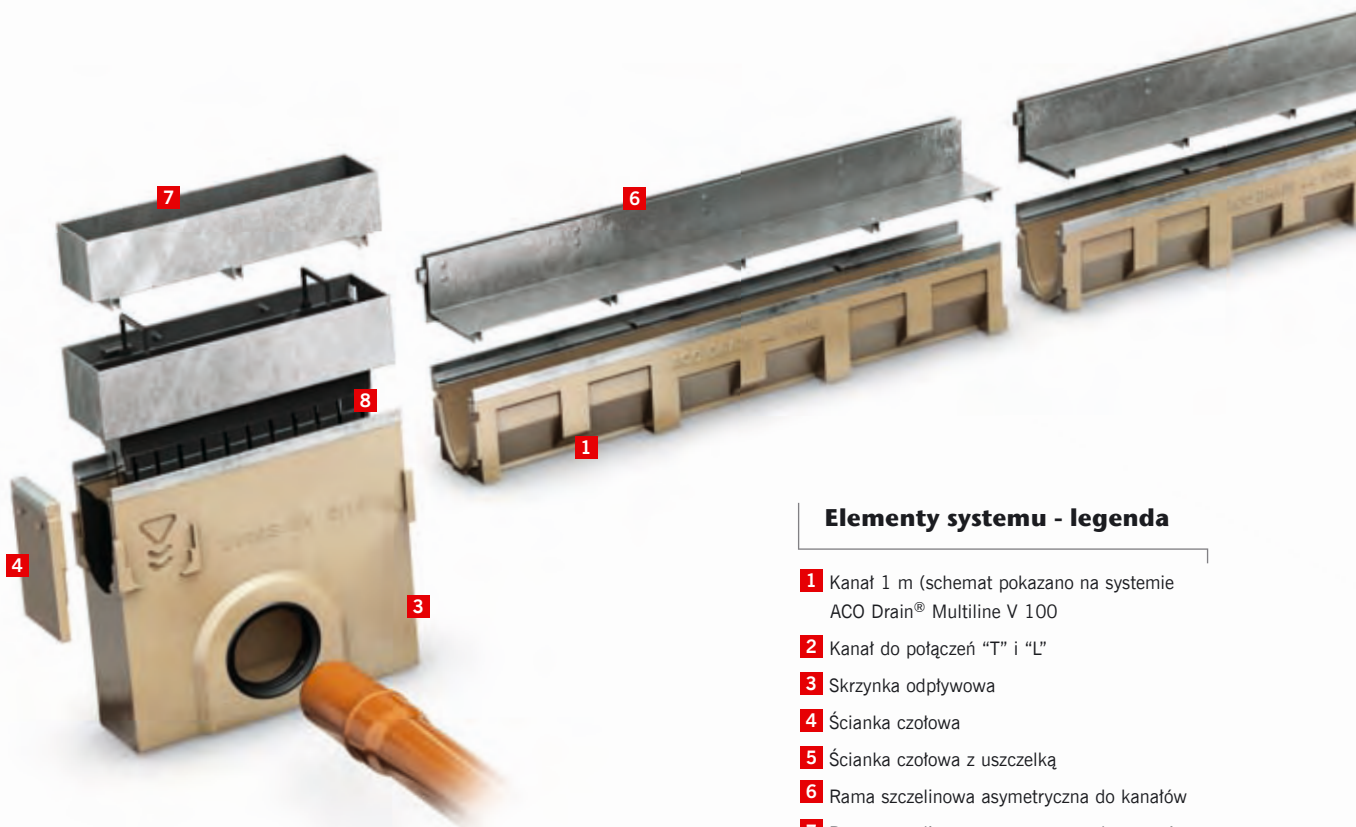
ACO SlotDrain

Kanały szczelinowe



ACO SlotDrain - kanały szczelinowe

Szerokość szczeliny wlotowej: 15 [mm]



Elementy systemu - legenda

- 1** Kanał 1 m (schemat pokazano na systemie ACO Drain® Multiline V 100)
- 2** Kanał do połączeń "T" i "L"
- 3** Skrzynka odpływowa
- 4** Ścianka czołowa
- 5** Ścianka czołowa z uszczelką
- 6** Rama szczelinowa asymetryczna do kanałów
- 7** Rama szczelinowa asymetryczna do otworów rewizyjnych
- 8** Kosz osadczy

Główne elementy systemu

Kanały

- Klasa obciążeń:**
 C 250 (ACO GALA® G 100)
 E 600 (ACO Drain® Multiline V 100/150)
Materiał: Polimerbeton
Rodzaj kanału:
- spadkowe
 - bezspadkowe

Pokrywy szczelinowe

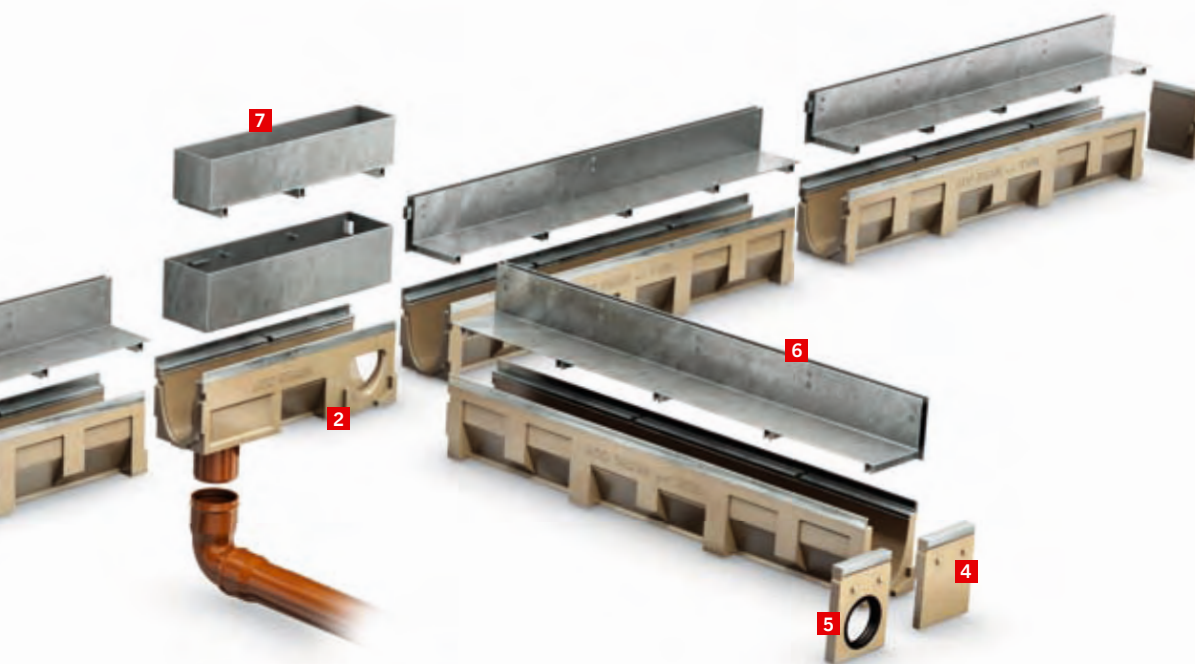
- Klasa obciążeń:**
 C 250 (ACO GALA® G 100)
 D 400 (ACO Drain® Multiline V 100/150)
Materiał: Rama szczelinowa wykonana ze stali ocynkowanej lub nierdzewnej; ustawienie szczeliny symetryczne lub asymetryczne, z powłoką, z piórem mocującym ze stali nierdzewnej.

Skrzynki odpływowe

- Klasa obciążeń:** C 250 (ACO Gala® G 100)
Materiał: Skrzynka odpływowa z polimerbetonu, z ramą szczelinową i otworem rewizyjnym ze stali ocynkowanej lub nierdzewnej.

Zalety systemu

- Wąska szczelina wlotowa **estetycznie wkomponowuje się w strukturę nawierzchni**.
- Profil V kanału pozwala na osiąganie efektu **samoczyszczenia** już przy niewielkich zlewniach (wąskie i krótkie odcinki odwodnienia liniowego).
- Możliwość zastosowania kanałów z wyprofilowanym **spadkiem dna 0,5%** (np. gdy wymagane jest, aby niebezpieczne substancje odpłynęły do odbiornika).
- System V 100 i V150 można doszczelnić specjalnymi masami w celu zachowania **pełnej szczelności** jeśli jest ona wymagana.



Multiline

XtraDrain

Kanaty Niskie

Szczelinowe

Monoblock PD

Monoblock RD

SK

Sport

Gala G 100

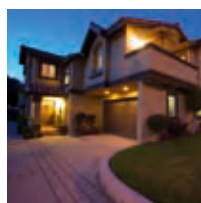
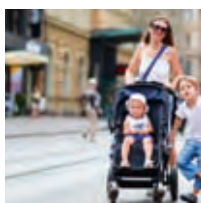
Profile

Elementy dodatkowe

Typowe zastosowania



- reprezentacyjne place i ciągi komunikacyjne,
- dzielnice szkolne,
- perony,
- parkingi dla samochodów osobowych,
- drogi dla rowerów i chodniki,
- obszary przydomowe,
- powierzchnie wyłożone kostką brukową,
- płyty nawierzchniowe.



Wąska szczelina wlotowa estetycznie wkomponowuje się w strukturę nawierzchni.



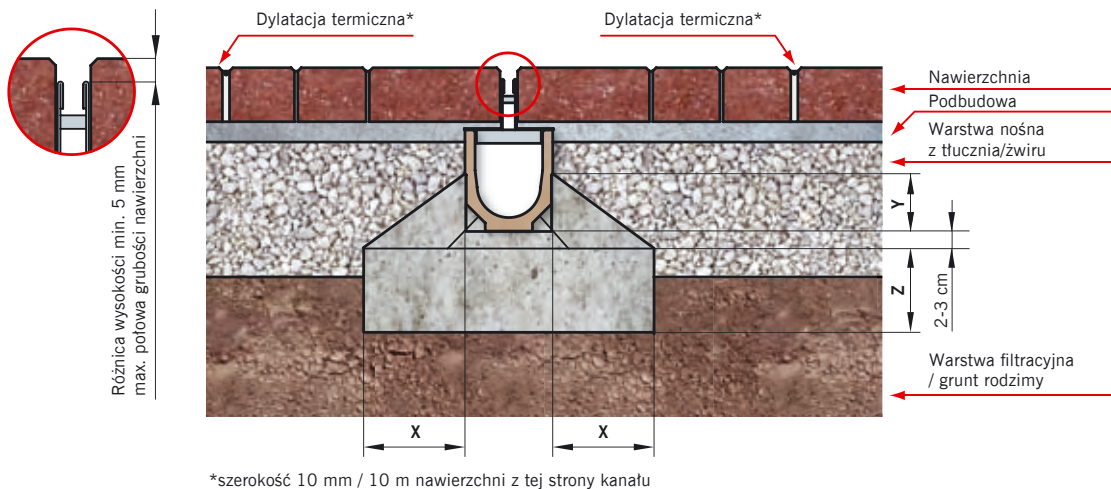
Prosta, okresowa kontrola otworu rewizyjnego.

ACO SlotDrain - kanały szczelinowe

SZCZEGÓŁY TECHNICZNE

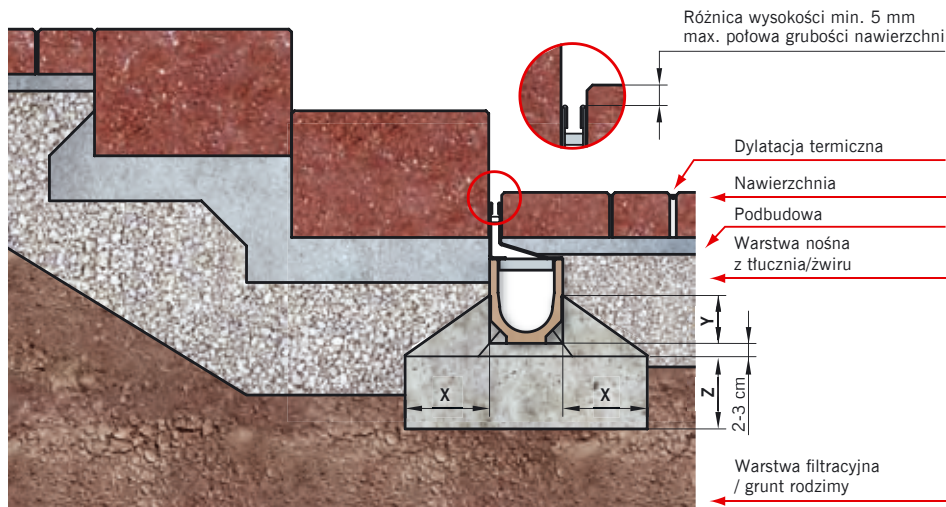
www.aco.pl

Zabudowa w bruku (klasa obciążeń A 15 – C 250)



Klasa obciążenia	zgodnie z PN-EN 1433:2005	A 15	B 125	C 250	D 400
Fundament z betonu (minimum klasy)	zgodne z PN EN 206-1	C 12/15	C 12/15	C 20/25	na zapytanie
Wymiary [cm]		x			
		≥ 10	≥ 10	≥ 15	
		y			
		≥ 10	≥ 10	≥ 10	
		z			
		≥ 10	≥ 10	≥ 15	

Zabudowa przy schodach (klasa obciążeń A 15 – C 250)



Klasa obciążenia	zgodnie z PN-EN 1433:2005	A 15	B 125	C 250	D 400
Fundament z betonu (minimum klasy)	zgodne z PN EN 206-1	C 12/15	C 12/15	C 20/25	na zapytanie
Wymiary [cm]		x			
		≥ 10	≥ 10	≥ 15	
		y			
		≥ 10	≥ 10	≥ 10	
		z			
		≥ 10	≥ 10	≥ 15	

Multiline

XtraDrain

Kanały niskie

Szczelinowe

Monoblock PD

Monoblock RD

SK

Sport

Gala G 100

Profile

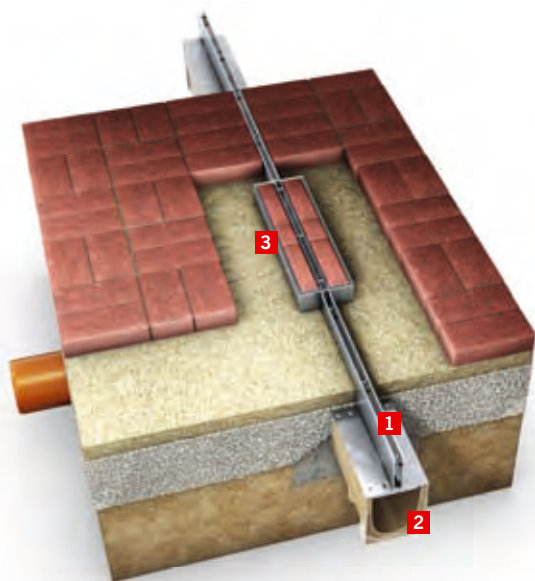
Elementy dodatkowe

ACO SlotDrain - kanały szczelinowe

SZCZEGÓŁY TECHNICZNE

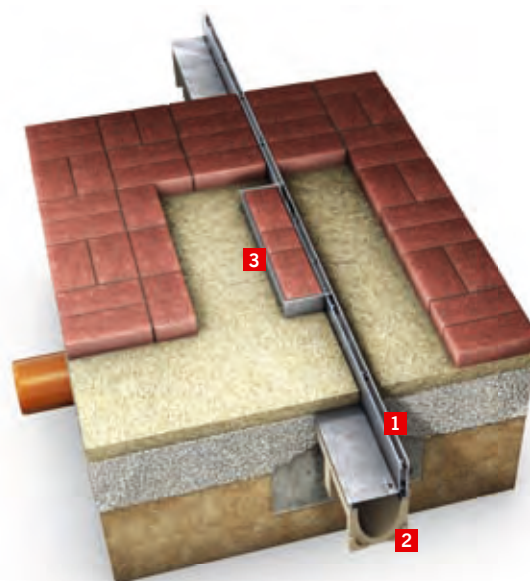
www.aco.pl

Zabudowy kanałów z ramą symetryczną i asymetryczną



z ramą symetryczną

- 1** Rama szczelinowa symetryczna
- 2** Kanał ACO Gala® G 100
- 3** Wypełnienie kostką ramy szczelinowej na skrzynce



z ramą asymetryczną

- 1** Rama szczelinowa asymetryczna
- 2** Kanał ACO Drain® Multiline V 100
- 3** Wypełnienie kostką ramy szczelinowej na skrzynce

Przykładowe realizacje



Multiline

XtraDrain

Kanały Niskie

Szczelinowe

Monoblock PD

Monoblock RD

SK

Sport

Gala G 100

Profile

Elementy dodatkowe

Ramy szczelinowe symetryczne do systemu ACO GALA® G 100 – SR 100 S

SZCZEGÓŁY TECHNICZNE

www.aco.pl

szerokość w świetle: 10,0 cm, szerokość szczeliny 15 mm
Maksymalna klasa obciążenia C 250*, zgodnie z normą PN-EN 1433:2005

Typ	Długość bud.	Szer. bud.	Wys. bud.	Pow. wlotu	Masa	Numer kat.
	cm	cm	cm	cm ² /m	kg/szt.	

Ramy szczelinowe symetryczne do systemu ACO GALA® G 100 – SR 100 S, ze stali ocynkowanej lub nierdzewnej

ze stali ocynkowanej	100,0	13,0	7,5	150	5,5	10021
	50,0	13,0	7,5	150	2,8	10022
ze stali nierdzewnej	100,0	13,0	7,5	150	5,5	10024
	50,0	13,0	7,5	150	2,8	10025



Rama szczelinowa SR 100 S ze stali ocynkowanej, długość 1 m

Ramy szczelinowe symetryczne do systemu ACO GALA® G 100 – SR 100 S, stosowane do elementów rewizyjnych lub skrzynek odpływowych, ze stali ocynkowanej lub nierdzewnej

ze stali ocynkowanej	50,0	15,5	7,5	150	5,22	10023
ze stali nierdzewnej	50,0	15,5	7,5	150	5,22	10026



Rama szczelinowa SR 100 S ze stali ocynkowanej do skrzynki odpływowej, długość 0,5 m

Inne wymiary i kształty ramy szczelinowej - na zapytanie.

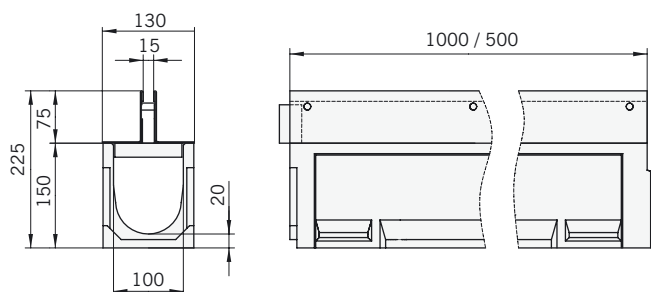
Korytka, skrzyнки odpływowe oraz pozostałe elementy systemu ACO GALA® G 100: ➔ patrz str. 41

Ramy szczelinowe symetryczne do systemu ACO GALA® G 100 – SR 100 S

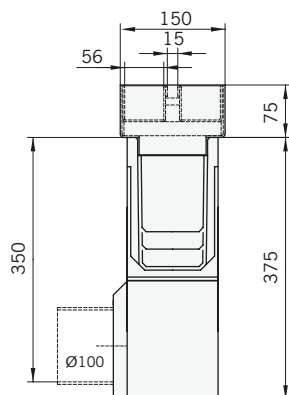
SZCZEGÓŁY TECHNICZNE

www.aco.pl

szerokość w świetle: 10,0 cm, szerokość szczeliny 15 mm
Maksymalna klasa obciążenia C 250*, zgodnie z normą PN-EN 1433:2005



Wymiary korytka SR 100 S z ramą szczelinową



Wymiary skrzynki odpływowej SR 100 S z otworem rewizyjnym

Multiline

XtraDrain

Kanaty Niskie

Szczelinowe

Monoblock PD

Monoblock RD

SK

Sport

Gala G 100

Profile

Elementy dodatkowe

Ramy szczelinowe **asymetryczne** do systemu **ACO Drain® Multiline V 100 i V 150**

SZCZEGÓŁY TECHNICZNE

www.aco.pl

ze stali ocynkowanej lub nierdzewnej
Maksymalna klasa obciążenia C 250, D 400*, zgodnie z normą PN-EN 1433:2005

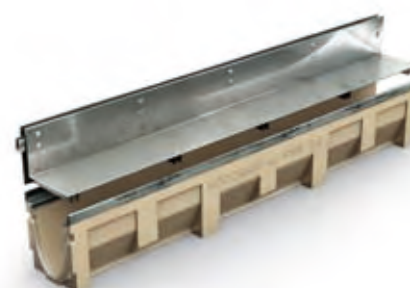
Typ	Długość bud.	Szer. bud.	Wys. bud.	Pow. wlotu	Masa	Numer kat.
	cm	cm	cm	cm ² /mb	kg/szt.	

Ramy szczelinowe **asymetryczne**

do systemu Multiline V 100

ze stali ocynkowanej lub nierdzewnej, wysokość szczeliny 10,5 cm z prowadnicą, ze wzmocnioną krawędzią górną, szerokość w świetle 10,0 cm.

Ramy szczelinowe, stal ocynkowana	100,0	13,0	10,5	125,0	4,7	49952
	50,0	13,0	10,5	62,5	2,4	49953
Ramy szczelinowe, stal nierdzewna	100,0	13,0	10,5	125,0	4,7	49958
	50,0	13,0	10,5	62,5	2,4	49959
Ramy szczelinowe do otworów rewizyjnych stal ocynkowana	50,0	12,4	12,8	62,5	4,5	49954
Ramy szczelinowe do otworów rewizyjnych stal nierdzewna	50,0	12,4	12,8	62,5	4,5	49960



Rama szczelinowa V 100 ze stali ocynkowanej, długość 1 m

Ramy szczelinowe **asymetryczne**

do systemu Multiline V 150

ze stali ocynkowanej lub nierdzewnej, wysokość szczeliny 10,5 cm z prowadnicą, ze wzmocnioną krawędzią górną, szerokość w świetle 15,0 cm.

Ramy szczelinowe, stal ocynkowana	100,0	18,0	10,5	125,0	5,7	49955
	50,0	18,0	10,5	62,5	2,9	49956
Ramy szczelinowe, stal nierdzewna	100,0	18,0	10,5	125,0	5,7	49961
	50,0	18,0	10,5	62,5	2,9	49962
Ramy szczelinowe do otworów rewizyjnych stal ocynkowana	50,0	17,4	12,8	62,5	5,2	49957
Ramy szczelinowe do otworów rewizyjnych stal nierdzewna	50,0	17,4	12,8	62,5	5,2	49963

* ramy szczelinowe w klasie obciążenia D 400 na zapytanie.



Rama szczelinowa V 100 ze stali ocynkowanej do skrzynki odpływowej, długość 0,5 m

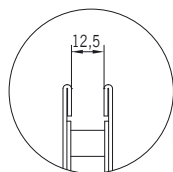
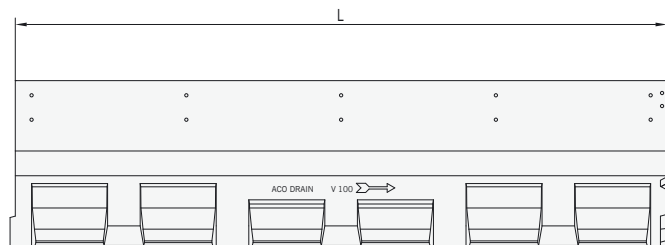
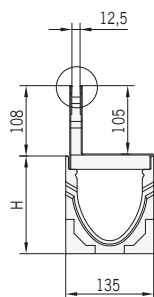
Koryta, skrzynki odpływowe oraz pozostałe elementy ACO Drain® Multiline: patrz str. 41

Ramy szczelinowe asymetryczne do systemu ACO Drain® Multiline V 100 i V 150

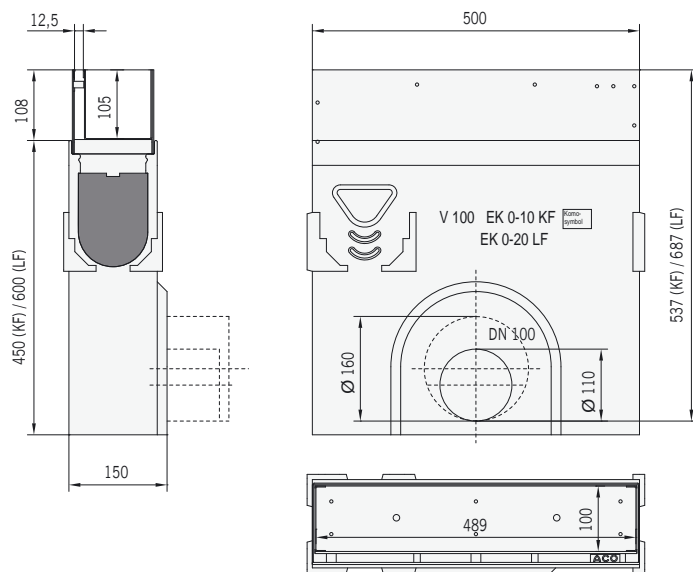
SZCZEGÓŁY TECHNICZNE

www.aco.pl

ze stali ocynkowanej lub nierdzewnej
Maksymalna klasa obciążenia C 250, D 400*, zgodnie z normą PN-EN 1433:2005



Wymiary korytka V 100 z ramą szczelinową



Wymiary skrzynki V 100 z ramą szczelinową

Multiline

XtraDrain

Kanady Niskie

Szczelinowe

Monoblock PD

Monoblock RD

SK

Sport

Gala G 100

Profile

Elementy dodatkowe